



Une main tendue pour réussir l'avenir !

Programme en faveur
des jeunes personnes en situation de handicap
2016 –2018



Teleperformance
Transforming Passion into Excellence



LE CONSTAT



21% des élèves en situation de handicap poursuivent leurs études au-delà de la scolarité obligatoire (16 ans).*



81% des personnes handicapées ont un niveau inférieur au baccalauréat. **



Les entreprises, désormais contraintes à recruter un minimum de salariés en situation de handicap, rencontrent les plus grandes difficultés à identifier des candidats potentiels diplômés.



Les efforts engagés dans l'enseignement sont importants, mais ils ne seront pas suffisants notamment en raison du retard pris.



Dans ce contexte, il sera difficile de répondre totalement à l'égalité des chances et à l'emploi et au maintien dans l'emploi des personnes handicapées.

* Selon les chiffres publiés par le Ministère de l'Éducation Nationale en 2015

**Source : L'Express du 11/02/2015 – l'accueil d'élèves handicapés a doublé mais reste inadapté



LES PRECONISATIONS



La montée en compétence des jeunes personnes en situation de handicap est indispensable pour améliorer leur potentiel d'insertion sur le marché du travail .



Les branches et les entreprises ont un rôle majeur à jouer en favorisant l'alternance, en permettant aux jeunes handicapés d'accéder à une qualification professionnelle ou un diplôme et de pouvoir s'intégrer dans le monde du travail et de la société.



Faire tomber les préjugés et s'intéresser avant tout à la personne. Rechercher non seulement les compétences mais également les talents dans le parcours professionnel et/ou dans le parcours personnel.



Teleperformance

Transforming Passion into Excellence

LES LEVIERS



La formation professionnelle initiale et continue qui mènera vers une dynamique pointue en terme d'emploi et de travail pour les jeunes en situation de handicap.



Des actions prioritaires en matière d'accompagnement :

- Développer la mission humaine et personnaliser l'accompagnement,
- Améliorer les processus d'accompagnement individualisés multi-acteurs,
- Optimiser les compétences et jouer un véritable rôle en terme de responsabilité sociale.
- Découvrir des talents



Teleperformance

Transforming Passion into Excellence

LE PROJET TELEPERFORMANCE « une main tendue pour réussir l'avenir »

Accueillir
des jeunes
en situation de
handicap

Les accompagner
jusqu'à l'obtention
d'un diplôme ou une
qualification
professionnelle



Les former aux
métiers de la
relation client

Leur proposer un
CDI dans la mesure
du possible

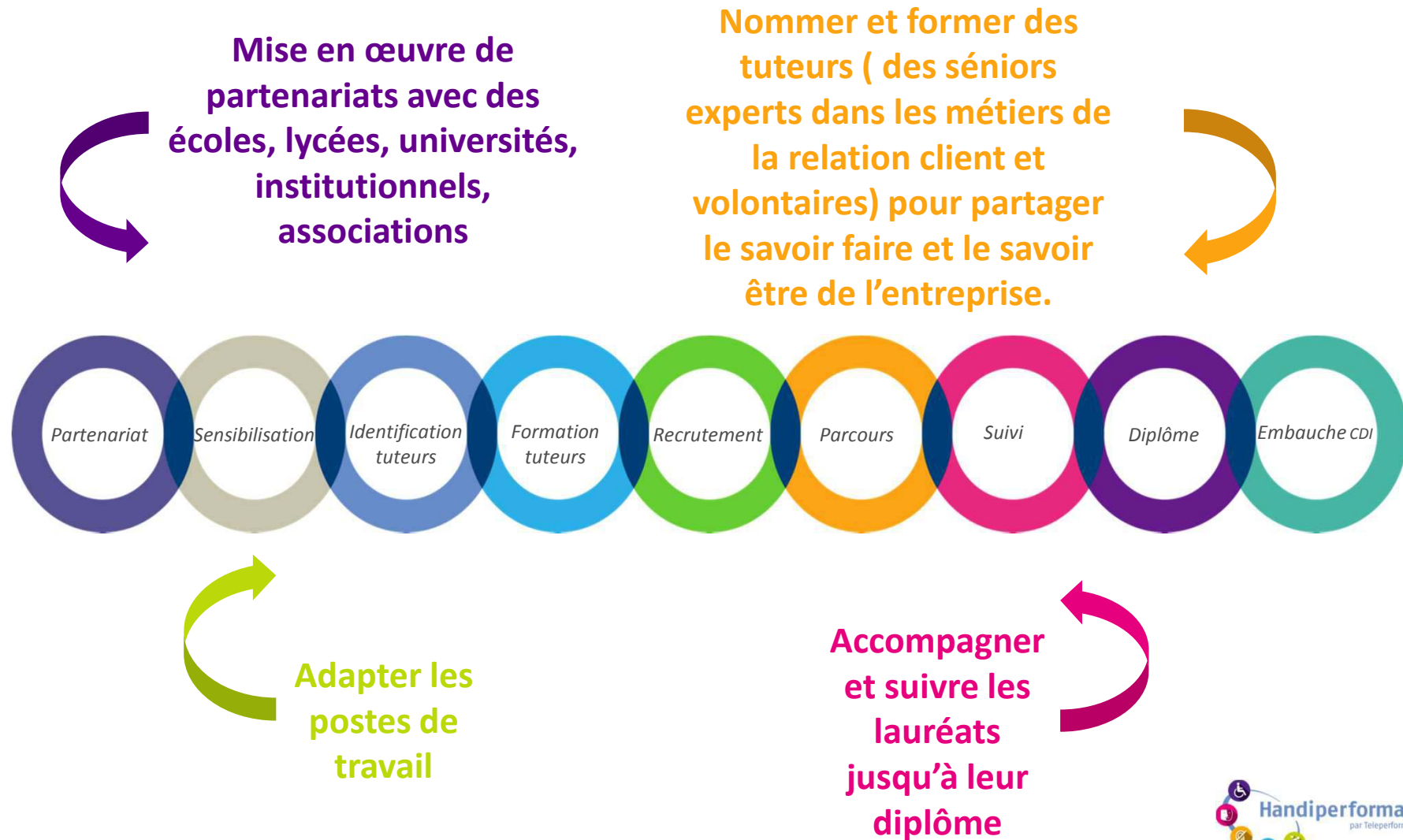




Teleperformance

Transforming Passion Into Excellence

LES MOYENS MIS EN ŒUVRE





LES BÉNÉFICES POUR L'ENTREPRISE



REPONDRE A UNE PARTIE DE SON OBLIGATION LEGALE (le nombre de personnes comptabilisées ne peut dépasser 2% de l'effectif global des salariés de l'entreprise).



PARTICIPER ACTIVEMENT A LA PROFESSIONALISATION ET A L'INTEGRATION DES JEUNES EN SITUATION DE HANDICAP.



RENFORCER LA RESPONSABILITE SOCIALE (en interne et en externe).



PERENNISER LA TRANSMISSION DU SAVOIR FAIRE ET DU SAVOIR ETRE, ET CONSTITUER UN VIVIER (réduction des frais de recrutement et de formation).

Merci!



Teleperformance

Transforming Passion into Excellence

FOR MORE INFORMATION:

www.teleperformance.com

FOLLOW US

 [/teleperformanceglobal](https://www.facebook.com/teleperformanceglobal)

 [@teleperformance](https://twitter.com/teleperformance)

 [/teleperformance](https://www.youtube.com/teleperformance)

 blog.teleperformance.com

 [/company/teleperformance](https://www.linkedin.com/company/teleperformance)